

# AGENDA OCTUBRE 08

NO TE PIERDAS...

## **GALVEZ + WIECZOREK. CARTOGRAFÍAS ACTIVAS**

La aproximación o no a la realidad física construida no es un condicionamiento para el proyecto, siempre que entendamos condicionamiento como una especie de traba que te impide hacer lo que realmente te interesa. Lo que sí ocurre a lo largo del proceso proyectual es que, según te aproximas a la realidad física, se van incorporando diversos factores a tener en cuenta, que sólo se decantan je-

rárquicamente si se tiene muy claro desde el principio lo que se busca a nivel espacial y conceptual. Así que es una cuestión de tiempos de desarrollo, y no de cambio de actitud. AG. Todos los elementos de un proyecto de manera más o menos dinámica establecen una interacción entre el usuario, el edificio y el lugar. Nuestros proyectos intentan intensificar estas relaciones. Es cierto que trabajamos mucho con la percepción 'programada' para explorar las cualidades físicas y sensoriales de

## LUNES

## MARTES

## MIÉRCOLES

## JUEVES

6

**Inicio curso Arquitectura del paisaje**  
Instituto de Arquitectura  
Fundación COAM  
[www.coam.es](http://www.coam.es)

7

**Inicio CONSTRUTEC.**  
**Salón de la Construcción**  
Feria de Madrid  
[www.ifema.es](http://www.ifema.es)

**Inicio DECOTEC.**  
**Salón de la Arquitectura Interior**  
Feria de Madrid  
[www.ifema.es](http://www.ifema.es)

14

**Inicio "Disidanzas. Nancy Spero"**  
Museo Centro de Arte Reina Sofía.  
Madrid.  
[www.museoreinasofia.es](http://www.museoreinasofia.es)

21

**Inicio curso Diseño de páginas web**  
Instituto de Arquitectura  
Fundación COAM  
[www.coam.es](http://www.coam.es)

28

**Inicio "A.C. Actividad Contemporánea. La Revista del GATEPAC (1931-1937)"**  
Museo Centro de Arte Reina Sofía.  
Madrid  
[www.museoreinasofia.es](http://www.museoreinasofia.es)

27

**Final "Dreamland: Los experimentos de arquitectura desde el decenio de 1970"**  
MOMA. Nueva York.  
[www.moma.org](http://www.moma.org)

**Inauguración "21 arquitectos del siglo 21"**  
Galería COAM  
[www.coam.es](http://www.coam.es)

20

**Final "Entrega a domicilio: La fabricación de la vivienda moderna"**  
MOMA. Nueva York.  
[www.moma.org](http://www.moma.org)

**Final plazo presentación retenciones a cuenta del IRPF - 3º trimestre 2008 - Mod. 11**  
**Final plazo presentación IVA - 3º trimestre del año 2008 - Mod. 300**  
[www.aeat.es](http://www.aeat.es)

15

**Inicio "Historias de Rembrandt"**  
Museo del Prado. Madrid  
[www.museodelprado.es](http://www.museodelprado.es)

**Inicio "II Congreso Nacional de Aislamiento Térmico y Acústico"**  
Palacio Municipal de Exposiciones y Congresos. Madrid  
[www.congresotermicoacustico.es](http://www.congresotermicoacustico.es)



**II CONGRESO NACIONAL DE AISLAMIENTO TÉRMICO Y ACÚSTICO**

9

**Inicio exposición GALVEZ + WIECZOREK**  
Fundación COAM  
[www.coam.es](http://www.coam.es)

**Inicio exposición OAB-Carlos Ferrater & Asociados**  
Fundación COAM  
[www.coam.es](http://www.coam.es)

16

**Inicio curso Internet para veteranos**  
Instituto de Arquitectura  
Fundación COAM  
[www.coam.es](http://www.coam.es)

23

**Inicio curso Arquitecto para la administración local**  
Instituto de Arquitectura  
Fundación COAM  
[www.coam.es](http://www.coam.es)

30

**ARPA 2008. Feria de la Restauración del Arte y el Patrimonio**  
Feria de Valladolid  
[www.arpa.jcyl.es](http://www.arpa.jcyl.es)

**CIBARQ 08 III Congreso Internacional de Arquitectura Ciudad y Energía**  
Palacio de Congresos y Auditorio de Navarra Baluarte de Pamplona  
[www.cibarq.com](http://www.cibarq.com)



los materiales y las formas [...]. Intentamos crear atmósferas generadoras de acciones (espacios) que tienen una intención casi escenográfica. IV.

Mesa redonda: 9 de octubre, 19.00 horas.  
Inauguración: 9 de octubre, 20.00 horas.  
Fundación Arquitectura COAM, Piamonte 23.  
Comisarios: Inmaculada Esteban Maluenda, Enrique Encabo Seguí.  
Patrocinador: Grupo Lledó  
www.fundacioncoam.es

**OAB - CARLOS FERRATER & ASOCIADOS**  
Fondo teórico de un proceder práctico. Transcurrir de la geometría al espacio mediante la construcción. Carlos Ferrater. Doctor Arquitecto. Catedrático de proyectos arquitectónicos de la U.P.C. Académico electo de la Real Academia de Belles Arts de Sant Jordi. Investido Doctor Honoris causa por la Universidad de Trieste. En el año 2006 constituye con Xavier Martí, Lucía Ferrater y Borja Ferrater la sociedad Office of Architecture in Barcelona (OAB).

Desde el año 2000 ha recibido cuatro premios FAD, el Premio Ciudad de Barcelona, el premio internacional de arquitectura Brunel 2005, Dinamarca. Ha sido finalista del Premio Mies van der Rohe. Ha recibido el Premio Ciudad de Madrid, el Premio Nacional de Arquitectura española 2001, el premio Dedalo Minosse 2006, Basílica Paladiana, Vicenza, el premio Década 2006 y el premio internacional Flyer 2007. Ha sido invitado en el Pabellón Internacional y en el Pabellón Español de la Bienal de Ve-

necia 2004 por el MOMA de Nueva York a la exposición "On site: New Architecture in Spain" y a exponer su obra monográficamente en el Crown Hall, IIT de Chicago, en el Museo de Bellas Artes de Bilbao, en el Instituto Tecnológico de Israel y en el Colegio de Arquitectos de Catalunya, delegación de Barcelona y actualmente en la delegación de Girona. Es autor entre otras obras de las tres manzanas en la Villa Olímpica de Barcelona; la Villa Olímpica del Valle Hebrón; el hotel Rey Juan Carlos I; el Palacio de Congresos de Catalunya; el Auditorio de Castellón; el Instituto Científico y Jardín Botánico de Barcelona; el Real Club de Golf El Prat; edificios en el Paseo de Gracia y la Estación Intermodal de Zaragoza. Dirige, entre otras obras, el Parque de las Ciencias en Granada; el Centro Cultural de Jacobins en París; el Paseo Marítimo de Benidorm; el Edificio MediaPro en Barcelona; la Ciudad de la Música en Sabadell; bodegas en Toro; hospital en la ría de Bilbao; el aeropuerto de Murcia y la Torre Aquileia en Venecia.

Inauguración: 9 de octubre, 20.00 horas.  
Comisariado: Borja Ferrater (OAB)  
Fundación Arquitectura COAM  
www.fundacioncoam.es

#### AGENCIA TRIBUTARIA

Retenciones a cuenta del IRPF.  
Tercer trimestre del año 2008.

Obligados a presentarla: todos los profesionales y las sociedades que practiquen retenciones sobre los rendimientos del trabajo o actividades profesionales satisfechos a otros.  
Modelo 110.

Plazo: hasta el día 20 de octubre.

Pago fraccionado a cuenta del IRPF.  
Tercer trimestre del año 2008.

Obligados a presentarla: los profesionales que en el ejercicio anterior (o el trimestre anterior, en el caso de haber sido tal el del ejercicio de su actividad) no hayan tenido al menos en un 70% de sus ingresos sujetos a retención por parte de sus pagadores. Modelo 130.  
Plazo: hasta el día 20 de octubre.

IVA. Tercer trimestre del año 2008.

Obligados a presentarla: todos los profesionales y las sociedades que ejerzan actividades sujetas al impuesto, incluso aunque no hayan tenido actividad en el trimestre o la declaración les resulte negativa (a compensar o a devolver).  
Modelo 300.

Plazo: hasta el día 20 de octubre.

Para más información y otro tipo de declaraciones y pagos:  
www.aeat.es

## VIERNES

**Inicio "Obras maestras del Kunsthistorisches Museum de Viena"**  
Museo Guggenheim. Bilbao  
www.guggenheim-bilbao.es

**Inicio Master en Arquitectura Hospitalaria.**  
Instituto de Arquitectura  
Fundación COAM  
www.coam.es

3

10

**Inicio "La ilustración total. Arte conceptual de Moscú, 1960-1990"**  
Fundación Juan March. Madrid  
www.march.es

## SÁBADO



18

**Final "Joan Hernández Pijuán. La distancia del dibujo"**  
Fundación Juan March.  
Palma de Mallorca  
www.march.es

25

**Inicio "EXPOBIOENERGÍA 2008"**  
Feria de Valladolid  
www.expobioenergia.com

## DOMINGO

19

**Final "Chaplin en imágenes"**  
CaixaForum. Madrid  
www.fundacio.lacaixa.es



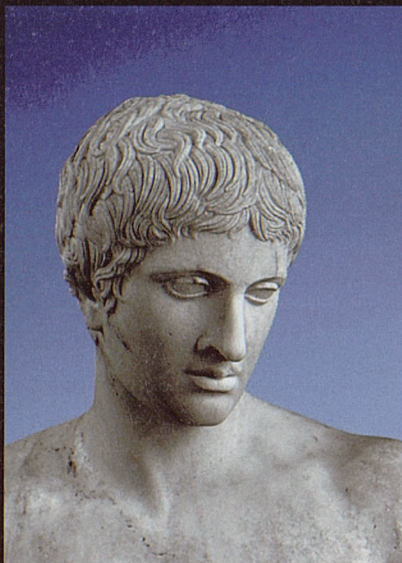
# AGENDA NOVIEMBRE 08

NO TE PIERDAS...

## BARCELONA MEETING POINT

Barcelona Meeting Point es un certamen ferial monográfico que reúne al sector inmobiliario nacional e internacional en el Salón Profesional y de Público y el Symposium. En el Salón Profesional, el visitante podrá conocer los últimos proyectos y servicios de un amplio abanico de empresas relacionadas con el inmobiliario, desde promotores inmobiliarios, instituciones públicas, empresas de project management, intermediarios y ges-

## LUNES



10

Inauguración  
"Expocátedra ASCER 2008"  
Galería COAM  
[www.coam.es](http://www.coam.es)

## MARTES



4

Inicio "Barcelona Meeting Point 2008"  
Fira de Barcelona  
[www.bmpsa.com](http://www.bmpsa.com)

Inicio "Entre dioses y hombres"  
Museo del Prado. Madrid  
[www.museodelprado.es](http://www.museodelprado.es)

## MIÉRCOLES

## JUEVES

## I CONGRESO INTERNACIONAL PARA LA VIVIENDA SOSTENIBLE



## SOLUCIONES PARA LA VIVIENDA SOSTENIBLE

11

Inicio "Pieter Saenredam  
(1597-1665)"  
Museo Thyssen-Bornemisza. Madrid  
[www.museothyssen.org](http://www.museothyssen.org)

Inicio "La invención del siglo XX:  
Carl Einstein y las vanguardias"  
Museo Centro de Arte Reina Sofía.  
Madrid  
[www.museoreinasofia.es](http://www.museoreinasofia.es)

12

Inicio curso Diseño urbano.  
Perspectiva de sostenibilidad  
Instituto de Arquitectura  
Fundación COAM  
[www.coam.es](http://www.coam.es)

13

Inicio "Vivienda 2008"  
Feria de Valladolid  
[www.feriavalladolid.com](http://www.feriavalladolid.com)

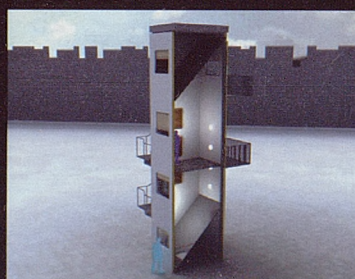
Inicio "I Congreso Internacional  
para la Vivienda Sostenible"  
Centro de Convenciones MAPFRE.  
Madrid  
[www.anavif.com](http://www.anavif.com)

20

Inicio "Graffiti Brassai"  
Círculo de Bellas Artes. Madrid  
[www.circulobellasartes.com](http://www.circulobellasartes.com)

27

Final "NRED ARCHITECTS,  
Gran Canaria Abstract natures"  
Aedes am Pfefferberg, Berlín  
[www.aedes-arc.de](http://www.aedes-arc.de)



26

Inicio "Instalaciones. Leandro Erlich"  
Museo Centro de Arte Reina Sofía.  
Madrid  
[www.museoreinasofia.es](http://www.museoreinasofia.es)

tores inmobiliarios, arquitectos, ingenieros, consultores y bufetes de abogados, empresas constructoras, sociedades inversoras, entidades financieras, revistas técnicas, portales inmobiliarios, asociaciones profesionales, empresas aseguradoras, etc. Este salón está ocupado al 50% por empresas nacionales y por empresas internacionales y cuenta con más de 250 expositores. El Salón de Gran Público está pensado para que el ciudadano de a pie, no profesio-

nal, encuentre todos los servicios y productos que el sector inmobiliario pone a su disposición, tanto para satisfacer sus necesidades como sus inversiones. Así, podrá encontrar desde viviendas de primera y segunda residencia a locales comerciales, oficinas y parking, naves industriales, solares, chalets, etc., tanto de alquiler como de compra. Podrá contrastar los créditos hipotecarios, conocer los seguros, las tasaciones existentes, etc.

Del 4 al 9 de noviembre de 2008.  
Fira de Barcelona  
[www.bmps.com](http://www.bmps.com)

## I CONGRESO INTERNACIONAL PARA LA VIVIENDA SOSTENIBLE

Se han invitado a los mejores profesionales del panorama internacional, que por iniciativa propia, han superado un dilatado proceso de reflexión y experimentación, y han obtenido un conjunto válido de conclusiones que aplican con éxito en su actividad profesional diaria. Por encima de normativas ineficaces y propuestas comerciales manipuladoras y oportunistas. En definitiva, el congreso ofrecerá un marco teórico robusto y contrastado y un conjunto de soluciones concretas de aplicabilidad directa para realizar viviendas mucho más accesibles y con el mayor nivel ecológico posible. En resumen, y entre otros, los temas que se tratarán en esta edición serán los siguientes: Soluciones económicas, soluciones administrativas, soluciones urbanísticas, soluciones ecológicas, soluciones de alta eficiencia energética, soluciones bioclimáticas, soluciones funcionales, soluciones saludables, soluciones tipológicas y formales, y soluciones tecnológicas

Del 13 al 14 de noviembre de 2008.  
Centro de Convenciones MAPFRE. Madrid.  
[www.anavif.com](http://www.anavif.com)

## VIERNES

## SÁBADO

## DOMINGO

estampa 08

Final "ESTAMPA.  
XVI Feria Internacional de Arte  
Multiple Contemporáneo"  
Feria de Madrid  
[www.estampa.org](http://www.estampa.org)

7

Inicio curso Especialización  
en pericia urbanística  
Instituto de Arquitectura  
Fundación COAM  
[www.coam.es](http://www.coam.es)

15

Inicio "FERIARTE.  
Feria de Arte y Antigüedades"  
Feria de Madrid  
[www.ifema.es](http://www.ifema.es)

Inicio "Building India"  
ARCAM. Amsterdam  
[www.arcam.nl](http://www.arcam.nl)

ARCAM  
ARCHITECTUURCENTRUM  
AMSTERDAM

21

Inicio curso Modelado y generación  
de imagen con 3DStudio.  
Instituto de Arquitectura  
Fundación COAM  
[www.coam.es](http://www.coam.es)

16

Final "SIMO Feria Internacional  
de Informática, Multimedia  
y Comunicaciones"  
Feria de Madrid  
[www.ifema.es](http://www.ifema.es)

23

Final "Colección CIRCA XX.  
Pilar Citoler Lenguajes de Papel"  
Círculo de Bellas Artes. Madrid  
[www.circulobellasartes.com](http://www.circulobellasartes.com)

28

Final "El papel del Arte (VII).  
Picasso y los libros."  
Museo de Bellas Artes de Bilbao  
[www.museobilbao.com](http://www.museobilbao.com)



## SIMO TECNOLOGÍA EMOCIONAL

Es imposible no emocionarse ante las novedades y los avances que se desvelarán en SIMO 2008. Hay tantas razones para acudir que es muy difícil resumirlas, pero desde luego es un lugar en el que todos quieren estar, para descubrir las novedades y las tendencias en informática, multimedia y comunicaciones. Es una potente herramienta que ayuda a mejorar la promoción y la imagen de una empresa, especialmente importante en el caso de las PYMES, que tienen una oportunidad inmejorable de llegar a un público más amplio. Pero hay más, mucho más. Estar en SIMO 2008 hoy es el primer paso para generar negocio, aumentar su cartera de clientes y dar a conocer su catálogo de productos e innovaciones a un gran número de visitantes profesionales reunidos en un único espacio. Para saber más de estilo de vida digital, conocimiento, empresa, ocio digital... Y es que cada año SIMO suma más contenidos a la feria. Además, es una cita que acude fiel a su encuentro desde hace 48 años, fomentando e impulsando el sector tecnológico hasta un punto que nos ha llevado a ser la primera feria a nivel nacional y la segunda feria más importante del continente. Cada año renovamos ilusiones. Estrenamos tendencias. Presentamos innovaciones. Y todo lo hacemos porque nos emociona la tecnología. Lo hacemos para que conozca el primero lo que mañana sabrán los demás.

Del 11 al 16 de novimbre de 2008.  
Recintos Feriales IFEMA  
[www.ifema.es](http://www.ifema.es)

# AGENDA DICIEMBRE 08

NO TE PIERDAS...

## HABITALIA, MERCADO DE TENDENCIAS

El éxito de convocatoria de HABITALIA 08, convertirá el pabellón 6 de FERIA de Madrid en una gran tienda dedicada al hogar del 6 al 14 de diciembre de 2008. Será, sin duda, una excelente oportunidad para su negocio, un magnífico escaparate dirigido al cliente final, donde incrementar las ventas del ejercicio, dar salida a stock, presentar novedades, promocionar puntos de venta, realizar acciones de fidelización y publicidad di-

## LUNES

## MARTES

## MIÉRCOLES

## JUEVES



2

**Inicio "Fotografías. Zoe Leonard "**  
Museo Centro de Arte Reina Sofía  
[www.museoreinasofia.es](http://www.museoreinasofia.es)

**Inicio curso El proyecto del espacio público y el jardín urbano .**  
Instituto de Arquitectura  
Fundación COAM  
[www.coam.es](http://www.coam.es)

3

**Inicio curso Proyecto y cálculo de instalaciones de gas en los edificios. Aplicaciones RITE y CTE .**  
Instituto de Arquitectura  
Fundación COAM  
[www.coam.es](http://www.coam.es)

8

**Final "Escultura. Evaristo Bellotti"**  
Palacio de Cristal del Parque del Retiro. Madrid  
[www.museoreinasofia.es](http://www.museoreinasofia.es)



9

**Inicio curso Internet para arquitectos. Acrobat para Visado Digital.**  
Instituto de Arquitectura  
Fundación COAM  
[www.coam.es](http://www.coam.es)

10

**Víctor Ullate Ballet**  
Teatro Real  
[www.teatro-real.es](http://www.teatro-real.es)

11

**Inicio "e-Life"**  
Palacio Vistaalegre  
[www.e-life.es](http://www.e-life.es)

16

**XVII Ciclo de Jóvenes Intérpretes de Piano. Recital I: Yevgeny Subdin**  
Teatro de la Zarzuela  
[teatrodelazarzuela.mcu.es](http://teatrodelazarzuela.mcu.es)

17

**Ópera: "Katia Kabanová" de Leos Janáček**  
Teatro Real  
[www.teatro-real.com](http://www.teatro-real.com)



22

**Final plazo presentación pagos fraccionados Sociedades - Mod. 202**  
[www.aeat.es](http://www.aeat.es)



recta y posicionar su negocio. Hasta la fecha, más de 50 empresas han reservado su espacio en HABITALIA 08 para formar parte del mayor espacio dedicado al hogar de la capital. Expositores/establecimientos, han visto la oportunidad de negocio que supone la feria, 10.000 m² brutos para la venta directa de mobiliario, complementos, decoración, textil, iluminación, electrodomésticos y todo lo relacionado con el hogar. El consumidor final acude a comparar y adquirir en el mismo

espacio todo lo necesario para personalizar, equipar y decorar su hogar.

Del 6 al 14 de diciembre de 2008.  
Recintos feriales IFEMA  
[www.ifema.es](http://www.ifema.es)

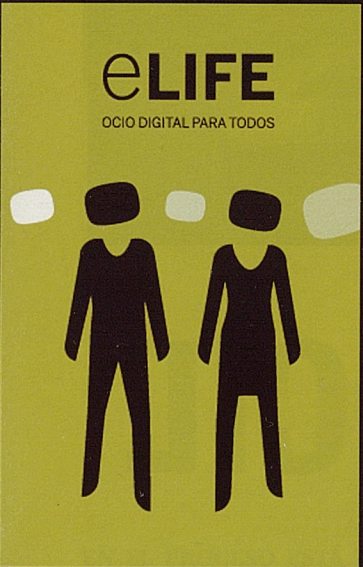
**CONGRESO NACIONAL DEL MEDIO AMBIENTE**

Con el lema "Pueblos y ciudades por la sostenibilidad" el II Encuentro Local reunirá un buen número de actividades relacionadas con el desarrollo rural, el urbanismo, las infraestructuras, la calidad ambiental de nuestras ciudades, la movilidad, etc. En esta edición del CONAMA 9 queremos apostar por las iniciativas de la sociedad civil representadas a través de las entidades locales por lo que

hemos instaurado el "Premio a la Sostenibilidad Local", concurso cuyas bases podéis consultar en nuestra página web. Además, en CONAMA 9 no podemos olvidar otros temas de interés e impacto en nuestra sociedad como son el cambio climático, la energía o el agua, que tienen una presencia importante en todo el contenido del congreso.

Del 1 al 5 de diciembre de 2008.  
Palacio Municipal de Congresos de Madrid.  
[www.conama.org](http://www.conama.org)

**VIERNES**



**SÁBADO**

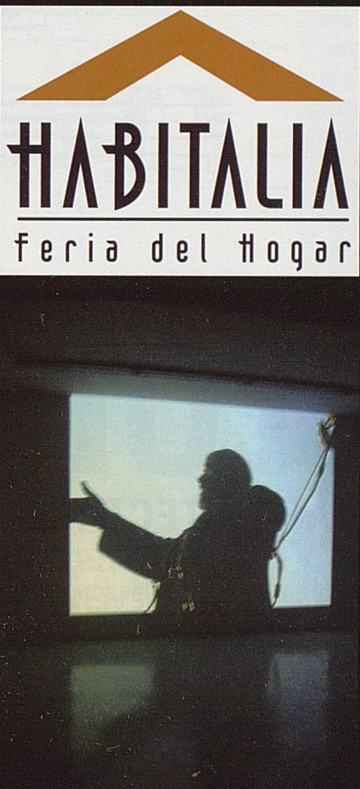
6

Inicio "HABITALIA Feria del Hogar"  
Feria de Madrid  
[www.habitalia.ifema.es](http://www.habitalia.ifema.es)

13

Inicio "La vida unánime. Deimantas Narkevicius"  
Museo Centro de Arte Reina Sofía  
[www.museoreinasofia.es](http://www.museoreinasofia.es)

**DOMINGO**



**AGENCIA TRIBUTARIA**  
Declaraciones periódicas mensuales correspondientes al mes de noviembre del año 2008.  
Obligados a presentarla: corresponden a las grandes empresas (en su caso también profesionales) cuyo volumen de operaciones del año anterior hubiese superado 6.010.121,04 € y que estén obligados a presentar mensualmente el IVA y las retenciones a cuenta del IRPF o IS. Modelos 111, 115, 117, 123, 124, 126, 128 y 320. Plazo: hasta el día 22 de diciembre.

Para más información y otro tipo de declaraciones y pagos:  
[www.aeat.es](http://www.aeat.es)



28

Final "Jean Dubuffet o el idioma de los muros"  
Círculo de Bellas Artes. Madrid  
[www.circulobellasartes.com](http://www.circulobellasartes.com)